

## Leírás

Az N-R-T LED kijelző, egy egyedi, 64 pont mátrix kijelző, ami aktív, és passzív változatban lett kiépítve. Mindkét változat tartalmazza a LED-eket, a pontmátrix látványhoz a maszkot. A passzív változat csak a ledeket tartalmazza mátrixba kötve, függőleges anód és vízszintes katód közösítéssel. 2×8 pin kivezetés megegyezik például a 1088AS kijelző kiosztással, annak helyére egy az egyben becsatlakoztatható, a mechanikai kialakítás egyezése miatt. A kivezetések négyzetes tüskék, így vastagabbak mint az említett kijelző. Az aktív változat annyival több, hogy tartalmaz egy MAX7219 meghajtó IC-t, amivel kényelmesen vezérelhető az egység a szokásos 3 vezetékes módon (lásd az IC adatlapját). A LED-ek mindkét verzióban fehér színű, extra nagy fényű Cree gyártmányú diódák, így világosban is elég fényesek. Fehér színük miatt egy eléjük helyezett színszűrővel könnyen más színűvé alakíthatóak. Soros vezérlés miatt a modulok felfűzhetőek, a kialakított csatlakozókon keresztül egyszerűen átköthetőek egymásra, így kényelmesen kialakítható vízszintesen és függőlegesen is nagyobb tábla. A táblásítást segítő, a rendelhető soroló konzol elemekkel, pontos egymástól való tartással, merev mechanikai összekötés alakítható ki. Több db használata esetén lehetőség van DC sines táplálásra, a kialakított helyekre felszerelhető A KINI DC/DC konverter modulok valamelyike, így felfűzhetőek egy pl. 24V-os sínre. Méretéből adódóan több 10 m-es távolságból is jól olvasható, kontrasztos karakterek jeleníthetőek meg.

## Felhasználás

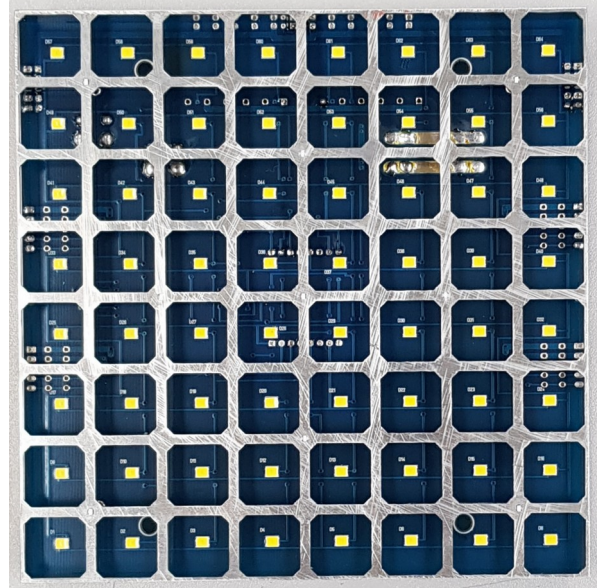
- ✓ falióra
- ✓ eredményjelző
- ✓ fényűjság
- ✓ dekorációs táblák
- ✓ ábrák, piktogramok megjelenítése
- ✓ értesítések, menetirányok jelzése
- ✓ üzenetek közlése
- ✓ ártáblák
- ✓ irányfények
- ✓ szórakoztató és játék célok

## Paraméterek

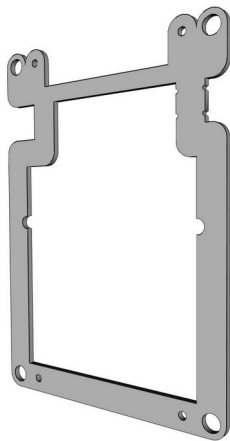
Méret	146,685 x 146,685 mm
Soroló méret	147,325 mm (F és V)
Magasság	10 mm + 15 mm
Max. bemenő fesz.	5V (aktív változatnál)
Max. áram	300 mA (aktív vált.-nál)
Max. felvett telj.	1,5 W
Pixel szín	Fehér (hideg)
Felosztás	8 X 8 (64 pont)
Aktív változat vezérlése	Soros, 3 vezetékes
Pixel méret	15,88 x 15,88 mm
LED névl. fesz.	3 V
LED névl. áram	150 mA
LED névl. fényáram	79 lm

## Kellékek

A több mátrix modul egymás mellé, és/vagy alá helyezéséhez nagy segítség lehet az alumíniumból készült merevítő és távtartó. Ezeken felül még az 5V továbbküldéséhez is készült átkötő vezeték. Ezekkel a segéd anyagokkal könnyedén sorolhatjuk a modulokat vízszintesen, függőlegesen.



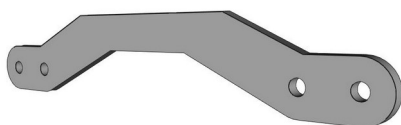
N-R-T mátrix display (V1.0)



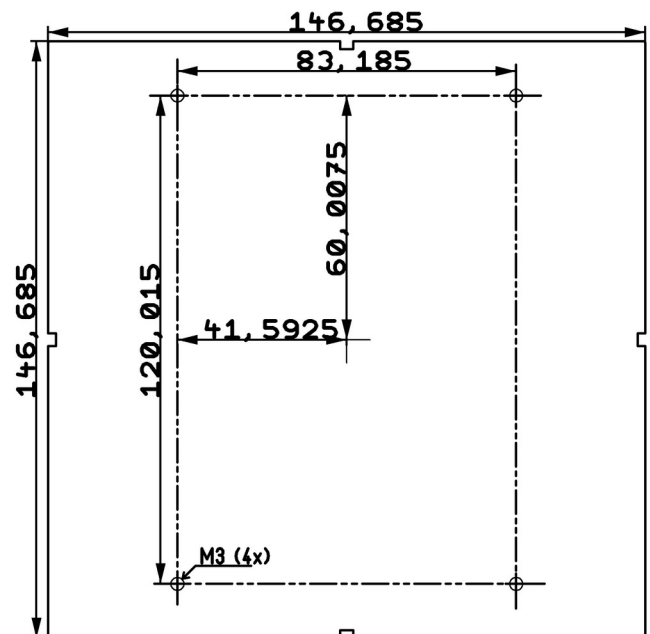
Merevítő (V1.0)



4 pontos távtartó



2 pontos távtartó



LED mátrix méretek (V1.0)